

Begrüßung

Neue Entwicklungen im Spendenwesen und beim DZI

Burkhard Wilke, DZI

DZI



DZI Spenden-Siegel *FORUM* am 23.4.2024

Begrüßung

- Überblick über Programm und Kreis der Teilnehmenden
- Präsentationen des Forums sind ab Montag (22.4.) auf www.dzi.de abrufbar.
- Bitte geben Sie uns Ihr Feedback – Link QR-Code im Programm – gern auch Themenvorschläge für's nächste Jahr
- WLAN-Zugangsdaten im Saal und bei der Anmeldung



DZI Spenden-Siegel *FORUM* am 23.4.2024
Begrüßung – Neue Entwicklungen im Spendenwesen und beim DZI

Begrüßung



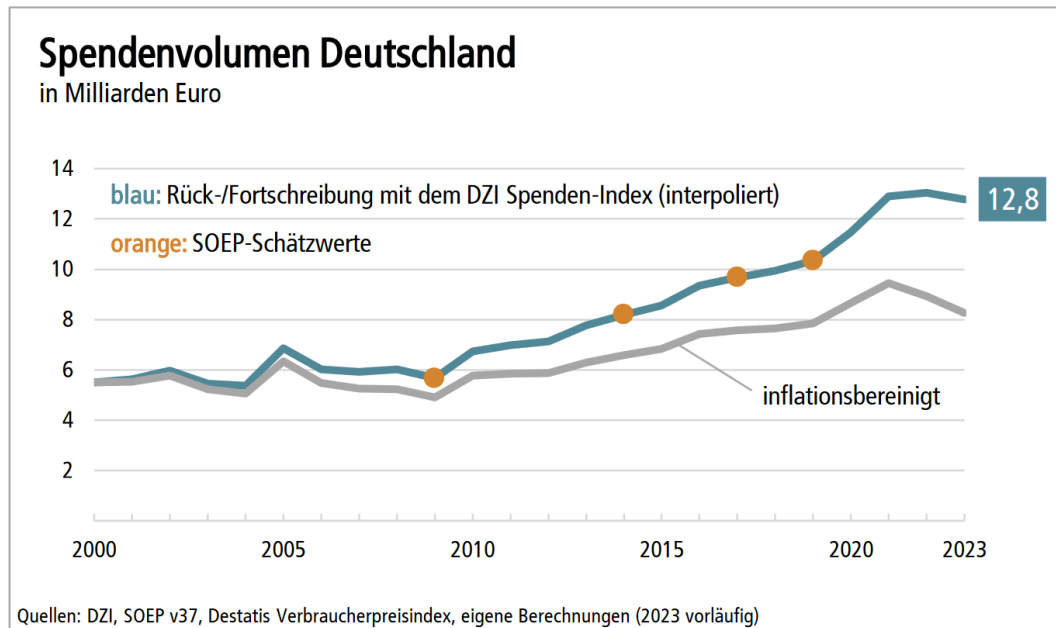
- DZI-Sommerfest am Freitag, 28. Juni 2024 ab 14:30 Uhr
- Spenden-Siegel *FORUM* 2025 findet am **13.5.2025** statt!



DZI Spenden-Siegel *FORUM* am 23.4.2024
Begrüßung – Neue Entwicklungen im Spendenwesen und beim DZI

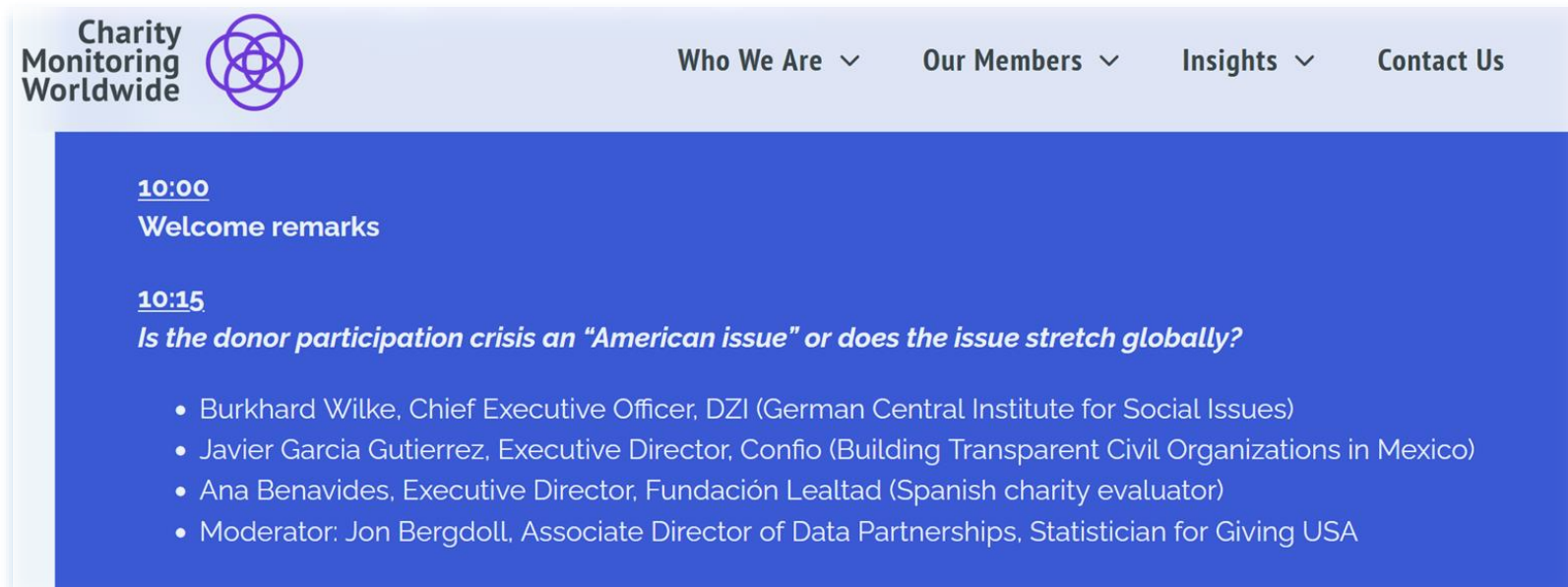
Entwicklungen im Spendenwesen

- Geldspenden 2023 bei 12,8 Mrd. € (2022: 13 Mrd.)
- Spendenvolumen 2023 weiter auf sehr hohem Niveau
- Umfrageergebnisse Spenden 2023 -> DZI-PM vom 18.3.2024



DZI Spenden-Siegel *FORUM* am 23.4.2024
Begrüßung – Neue Entwicklungen im Spendenwesen und beim DZI

Trends und Themen im Spendenwesen weltweit



The screenshot shows the top navigation bar of the Charity Monitoring Worldwide website. The logo is on the left, and the navigation menu includes 'Who We Are', 'Our Members', 'Insights', and 'Contact Us'. Below the navigation is a blue agenda section with the following items:

- 10:00**
Welcome remarks
- 10:15**
Is the donor participation crisis an "American issue" or does the issue stretch globally?
 - Burkhard Wilke, Chief Executive Officer, DZI (German Central Institute for Social Issues)
 - Javier Garcia Gutierrez, Executive Director, Confo (Building Transparent Civil Organizations in Mexico)
 - Ana Benavides, Executive Director, Fundación Lealtad (Spanish charity evaluator)
 - Moderator: Jon Bergdoll, Associate Director of Data Partnerships, Statistician for Giving USA


- Abnehmende Spendenbeteiligung (Spendenquote)
- Chancen und Risiken durch KI – Künstliche Intelligenz



DZI Spenden-Siegel *FORUM* am 23.4.2024
Begrüßung – Neue Entwicklungen im Spendenwesen und beim DZI

Trends und Themen im Spendenwesen weltweit

- VERTRAUEN ist ein Thema für NPO überall auf der Welt
 - CMW-Grundsätze für Spendenprüfung
- DZI Spenden-Siegel: „Goldstandard“ für Vertrauen im Spendenwesen

Charity Monitoring Worldwide 

[Who We Are](#) [Our Members](#) [Insights](#) [Contact Us](#) [CMW International Conference](#)

CMW Guidelines for Establishing Trustworthy Charities

CMW Guidelines for Evaluating Charities

CMW Guidelines for Transparency in Charity Assessment Disclosure

To maintain donor assurance in the ethical use of their contributions, and to certify a charity's credibility, the following standards are instituted for charities to address critical sectors:

1. **Public Benefit:** Charities must focus their efforts to realize a mission that consistently serves the public good.
2. **Governance:** Charities are expected to have a proactive governance team, along with robust oversight mechanisms that independently and diligently carry out their duties.
3. **Finances:** Charities are mandated to reliably report financial data that is both comprehensive and precise, presenting an accurate reflection of their financial health and operational outcomes.
4. **Efficiency:** Transparency regarding the allocation of funds towards fundraising and administrative expenses is essential for charities.
5. **Effectiveness:** Charities are encouraged to routinely evaluate the impact of their work to ensure performance and effectiveness, while monitoring organizations drive the appraisal of such evaluations.
6. **Integrity:** High ethical standards are mandatory for charities, asserting that their fundraising, practices, and communications remain honest, forthright, and respectful, avoiding any deceptive or high-pressure tactics.
7. **Transparency:** A commitment to full disclosure requires charities to provide easily accessible and significant details about their history, finances, endeavors, and achievements to the public.

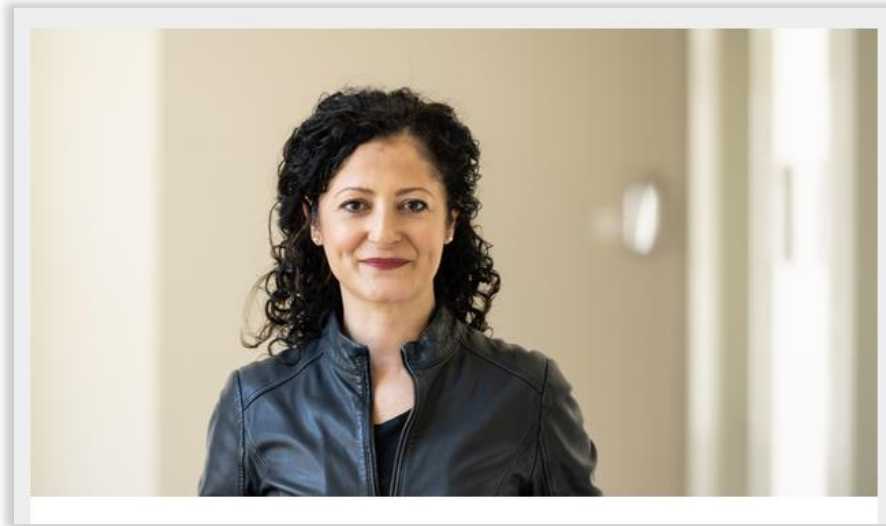


DZI Spenden-Siegel *FORUM* am 23.4.2024

Begrüßung – Neue Entwicklungen im Spendenwesen und beim DZI

Entwicklungen beim DZI

- Senatorin Cansel Kiziltepe ist die neue Vorsitzende des DZI



DZI Spenden-Siegel *FORUM* am 23.4.2024
Begrüßung – Neue Entwicklungen im Spendenwesen und beim DZI

Entwicklungen beim DZI

- Untersuchung „Tierpatenschaften“ in Kooperation mit Stiftung Warentest (Finanztest Januar 2024)

The screenshot shows the top navigation bar of the Stiftung Warentest website. It includes a search bar with the text 'Wonach suchen Sie?' and a magnifying glass icon. To the right of the search bar are icons for 'Shop', 'Abo & Flatrate', 'Warenkorb', and 'Mein Konto'. Below the navigation bar is a horizontal menu with categories: Haushalt, Multimedia, Versicherungen, Geld, Gesundheit, Steuern + Recht, Mobilität, Familie, Ernährung, Immobilien, and Altersvorsorge. Below the menu is a breadcrumb trail: Start > Soziales Engagement & Spenden > Tierpatenschaften im Vergleich > Label als Entscheidungshilfe.

Tierpatenschaften im Vergleich

Label als Entscheidungshilfe

Deutsches Zentralinstitut für soziale Fragen (DZI)



Das [DZI-Siegel](#) ist aussagekräftiger als andere Label. Rund 230 Organisationen erhalten es derzeit. Sie lassen sich jährlich nach strengen Kriterien prüfen: Sie werben sachlich, setzen Mittel zweckgerichtet, sparsam und wirtschaftlich ein und weisen eine funktionierende Kontrolle für jedes Projekt nach. Das Siegel kostet einen Grundbetrag von 500 Euro plus Zusatzbetrag von bis zu 0,04 Prozent der Jahreseinnahmen – maximal 14 500 Euro plus Mehrwertsteuer.



DZI Spenden-Siegel *FORUM* am 23.4.2024
Begrüßung – Neue Entwicklungen im Spendenwesen und beim DZI

Entwicklungen beim DZI

- Neue Fassung der Spenden-Siegel-Leitlinien am 1.1.2024 in Kraft getreten
- 2024: Workshop zum Thema „Dankanrufe und Datenschutz“



DZI Spenden-Siegel *FORUM* am 23.4.2024
Begrüßung – Neue Entwicklungen im Spendenwesen und beim DZI

Mehr Informationen?

www.dzi.de

Vielen Dank!



DZI Spenden-Siegel *FORUM* am 23.4.2024
Begrüßung – Neue Entwicklungen im Spendenwesen und beim DZI